

■ RAIL BULL | Cărucior cu oscilator pentru sudare pe cale de rulare

Rail Bull este un cărucior pentru sudare pe cale de rulare proiectat pentru a realiza suduri cap la cap și suduri de colț cu sau fără oscilator.

Căruciorul poate lucra în pozițiile de sudare PA (cap la cap orizontal), PB (orizontal cu perete vertical), PC (orizontal în cornișă), PF (vertical ascendent) și PG (vertical descendent).



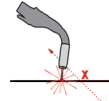
■ Aplicații:

- Producția de remorci
- Rezervoare pentru camioane
- Rezervoare de ulei
- Rezervoare de stocare a apei
- Recipiente sub presiune
- Încărcarea/durificarea prin sudare a recipientelor
- Grinzi de pod
- Profile și grinzi pentru construcții
- Stâlpi de structură
- Sudarea de panouri
- Transformatoare
- Șantieri navale
- Orice aplicații care presupun cordoane de sudură lungi și continue

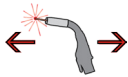
Căruciorul Rail Bull se deplasează fie pe o cale de rulare rigidă, fie pe una semi-flexibilă. Ambele tipuri de căi de rulare sunt fixate de suprafețe feromagnetice plate sau curbate, prin intermediul unor unități magnetice duble. Raza de curbură minimă necesară este de 5 m (16 ft).



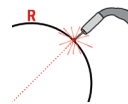
Sudare continuă



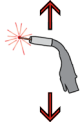
Oscilație liniară de formă trap-ezoidală sau triunghiulară sau traiectorie dreaptă



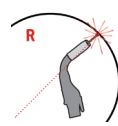
Viteza pe orizontală 0-120 cm/min



Raza min. de lucru pe suprafață convexă 5000 mm

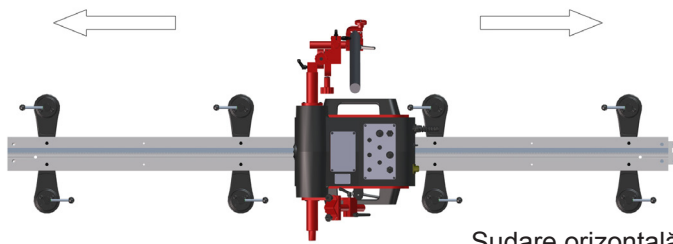


Viteza pe verticală 0-110 cm/min

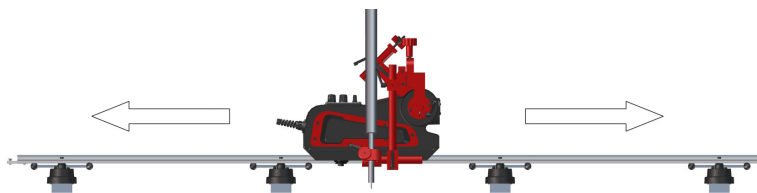


Raza min. de lucru pe suprafață convexă 5000 mm

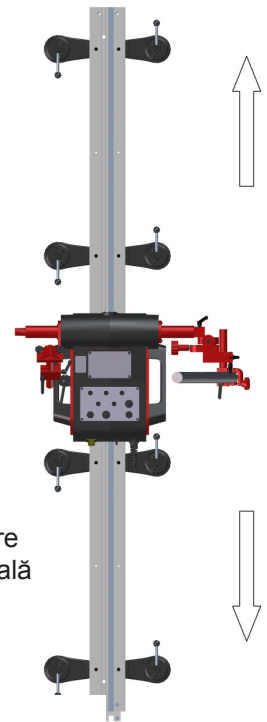
Diversitatea aplicațiilor include sudarea la poziție



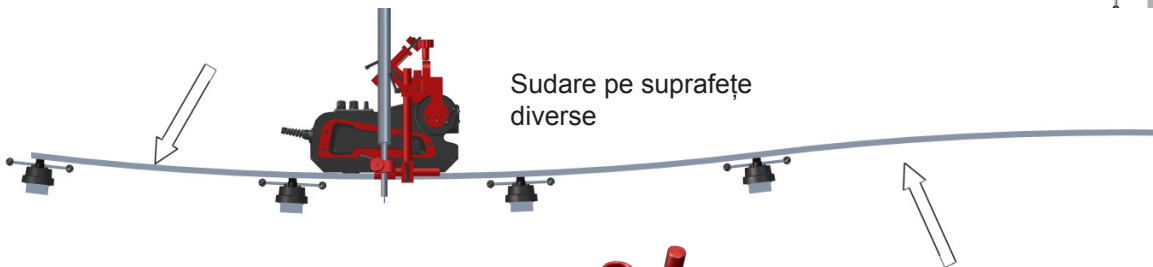
Sudare orizontală pe perete vertical



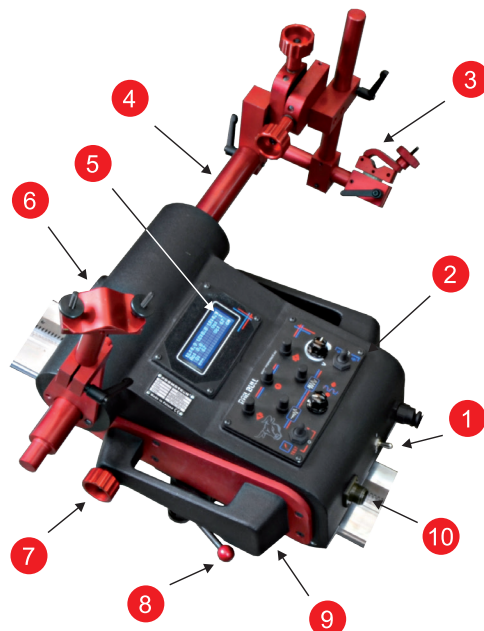
Sudare orizontală



Sudare verticală



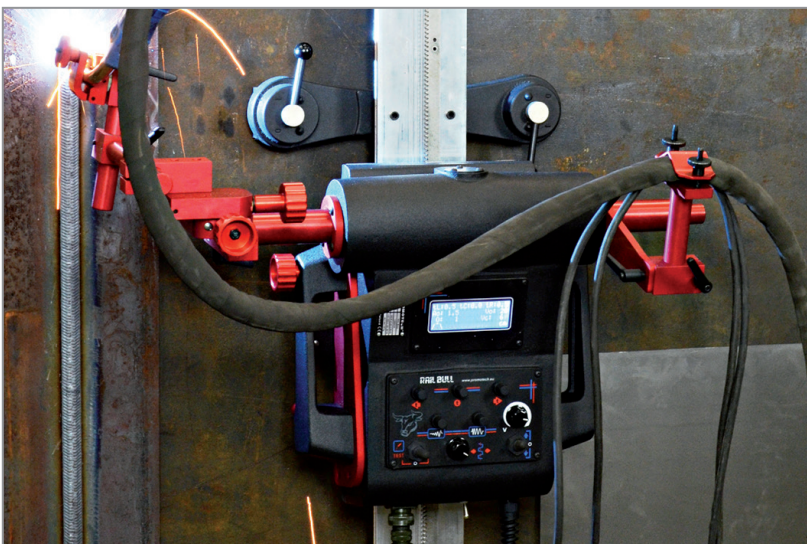
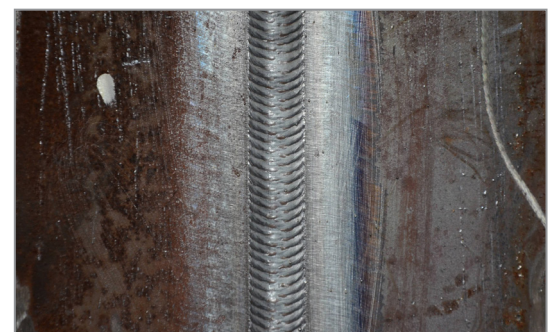
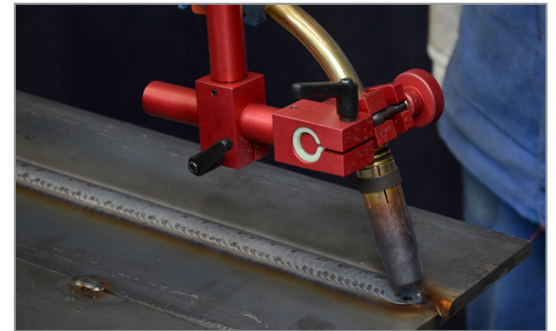
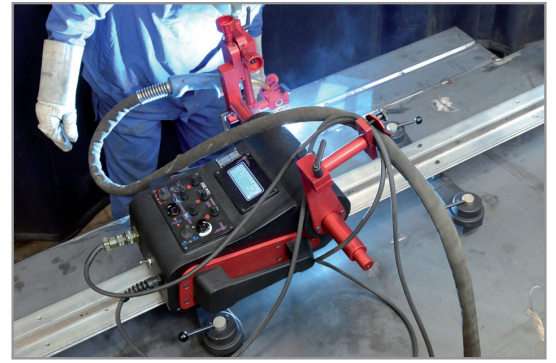
Sudare pe suprafețe diverse



1. Comutator general
2. Panou de control
3. Suport torță cu clemă de prindere
4. Braț oscilator
5. Afișaj
6. Suport cabluri torță
7. Șurub pentru angrenarea pinionului pe cremalieră
8. Pârghie de fixare
9. Mânere de ridicat și transportat
10. Mufă pentru cablul de amorsare a arcului electric

Caracteristici principale și avantaje:

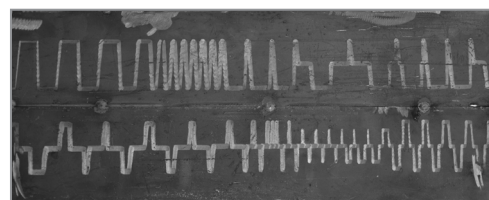
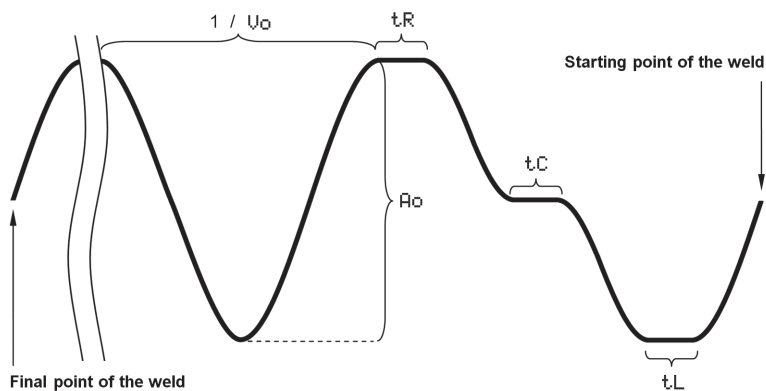
- Design compact, ușor, cu o carcasă rezistentă realizată din aluminiu turnat
- Alimentarea cu energie electrică 115-230 V 50/60 Hz
- Mecanism de susținere a torței cu prindere rapidă, adecvat pentru diverse tipuri de torțe MIG/MAG cu diametre între 16 - 22 mm (0.63-0.87"); opțional până la 35 mm (1.38")
- Ajustare precisă a torței cu ajutorul unui mecanism de poziționare în cruce cu șuruburi de reglaj
- Pregătit de lucru atât în poziții verticale, cât și orizontale
- Afișaj multifuncțional cu LED-uri (parametri de proces și avertismente)
- Aportul constant de căldură reduce distorsiunile
- Reduce pierderile de material de adaos – elimină pericolul de supraîncălzire
- Sistemul automat ARC PORNIT/OPRIT (ARC ON/OFF) inițiază simultan deplasarea căruciorului și operația de sudare
- Sistemul de control în buclă închisă bazat pe un motor electric cu encoder asigură o mai mare precizie a vitezei și poziționării
- Îmbunătățește mediul de lucru, scoțând operatorul din imediata apropiere a zonei în care se generează căldură și fum
- Oscilatorul liniar pentru torță permite obținerea de suduri tip solzi de peste
- Meniu în limba engleză (alte limbi la cerere)
- Sistem de transmisie cu pinion și cremalieră
- Sudare continuă
- Sistem de cale de rulare rigidă



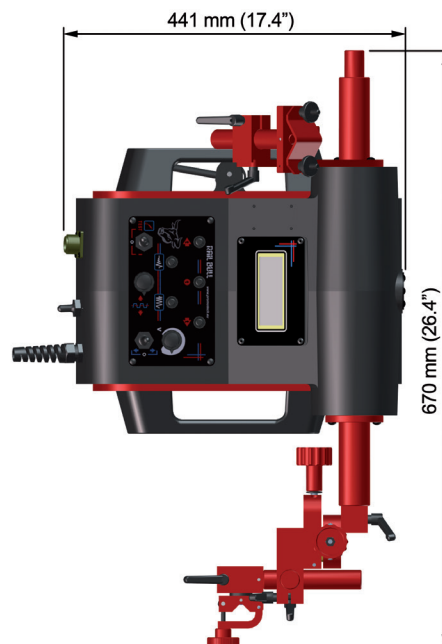
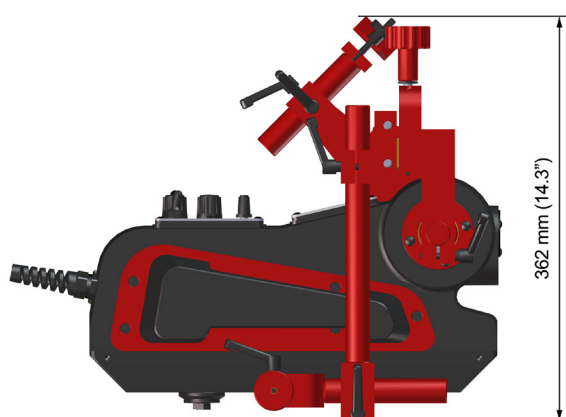
RAIL BULL – Specificații tehnice

Tensiune	1~ 115–230 V, 50–60 Hz	
Putere	100 W	
Poziții sudare	Orizontal	PA (cap la cap orizontal), PB (orizontal cu perete vertical), PC (orizontal în cornișă)
	Vertical	PF (vertical ascendent), PG (vertical descendent)
Raza de curbură minimă a căii de rolare	5 m (16 ft)	
Tip torță	MIG/MAG	
Diametru torță	16-22 mm (0.63-0.87"); opțional până la 35 mm (1.38")	
Grosimea minimă de material pe care o poate suda	5 mm (0.20")	
Forța de atracție a magnetului pe orizontală	350 N	
Forța de atracție a magnetului pe verticală	150 N	
Plaja de ajustare a sistemului de reglare în cruce	0-35 mm (0-1.38"), sus-jos, stânga-dreapta	
Viteza pe orizontală	0–120 cm/min (0–47.2 in/min)	
Viteza pe verticală	0–110 cm/min (0–43.3 in/min)	
Tip oscilație	linear	
Traectoria de oscilație	de formă trapezoidală, triunghiulară sau traiectorie dreaptă	
Cursă braț oscilator	0–100 mm (0–3.9")	
Lățime oscilație	0–50 mm (0–1.9")	
Viteză oscilație	0–1500 mm/min (0–59.0 in/min)	
Întârziere oscilație în centru și la capete	0–5 s	
Forța maximă de tracțiune a oscilatorului	100 N	
Greutate	20 kg (44 lbs)	

Diagramă setări oscilator



Dimensiuni:



Accesorii standard:



Cablu de alimentare 3 m (10 ft)



KBL-0466-17-00-00-0
Cablu de 6,5 m (21 ft) pentru amorsarea simultană a două arcuri electrice

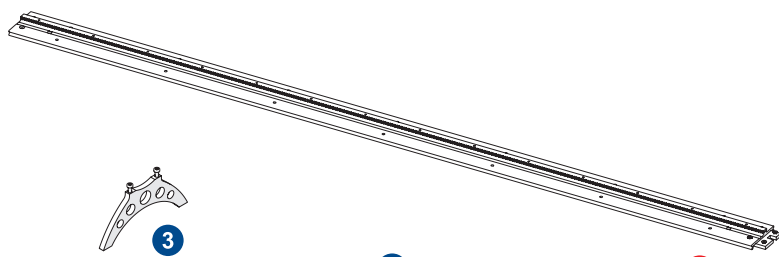


UCW-0476-20-00-00-0 Sistem de prindere a torței cu tijă scurtă

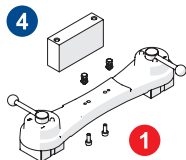
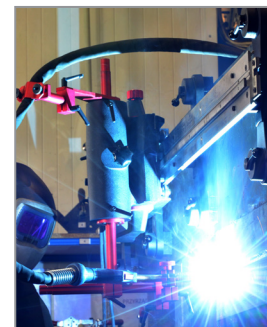


UCW-0482-17-00-00-0 Suport cabluri torță

CALE DE RULARE SEMI-FLEXIBILĂ



Calea de rulare semi-flexibilă permite utilizarea pe o suprafață cu raza de curbură mai mare de 5 m.



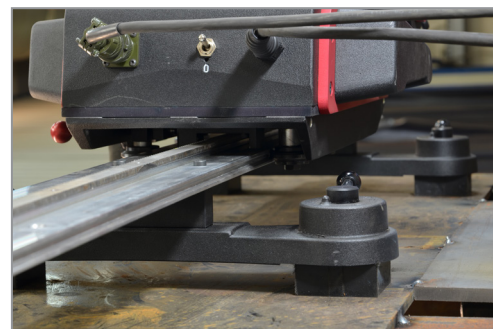
DYS-0482-15-01-01-0
Consolă pentru calea de rulare semi-flexibilă



WSP-0523-12-01-00-0
Suport pentru calea de rulare semi-flexibilă



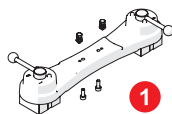
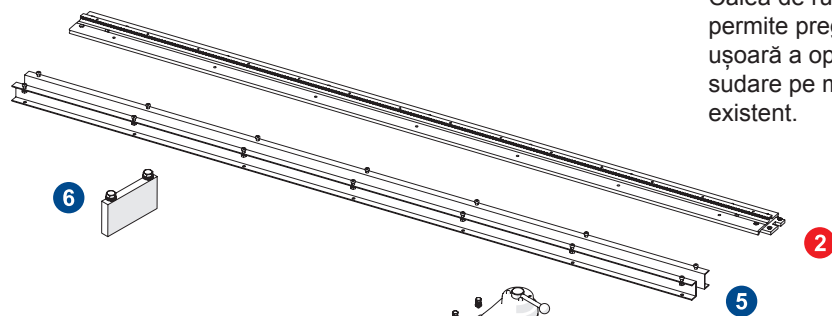
ZSP-0475-56-00-00-0
Unitate magnetică dublă pentru fixarea căii de rulare



PRW-0482-15-05-00-0
Cale de rulare semi-flexibilă

CALE DE RULARE RIGIDĂ

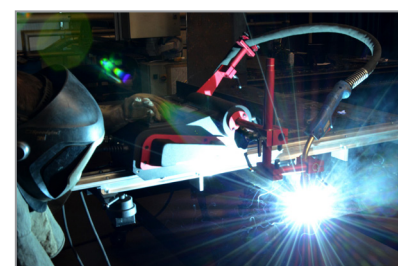
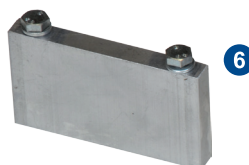
Calea de rulare rigidă permite pregătirea ușoară a operației de sudare pe materialul existent.



WSP-0523-13-02-00-0
Suport pentru calea de rulare rigidă



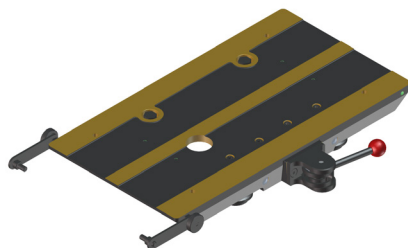
WSP-0523-13-01-00-0
Calea de rulare rigidă permite pregătirea ușoară a operației de sudare pe materialul existent.



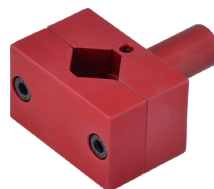
Accesorii opționale pentru aplicații variate:



PKT-0341-13-00-00-0
Instrument de reglare pentru
cremalieră



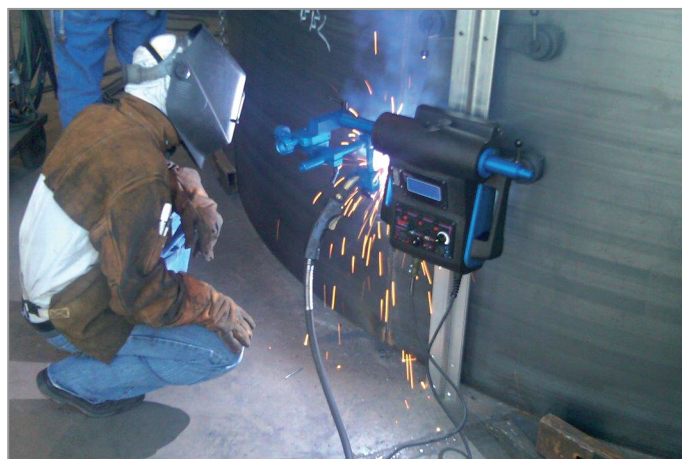
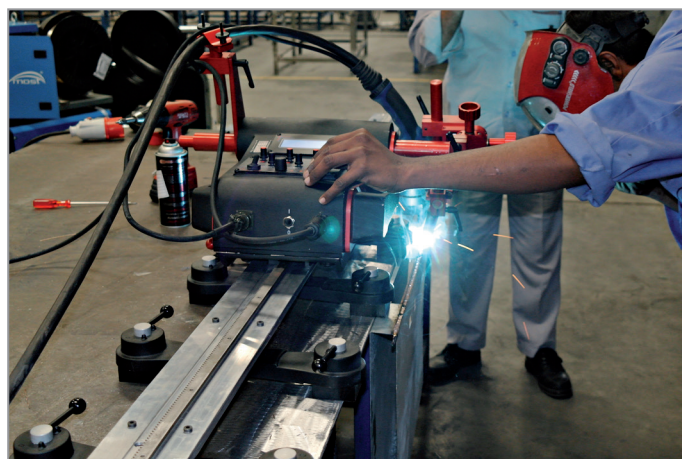
PEP-0482-18-00-00-0
Platformă de transport
pentru derulatorul de sârmă



ZCS-0476-06-01-00-0
Suport prindere torță 16-22
mm



ZRZ-0466-19-00-00-0
Suport prindere torță 22-35
mm



Căruciorul Rail Bull este pregătit de lucru atât în poziții orizontale, cât și verticale

Căruciorul pentru sudare Rail Bull este livrat într-un container de metal care include:

- cărucior pentru sudare
- container de metal
- mecanism de reglare în cruce pentru poziția pistolului
- sistem de prindere a torței cu tijă scurtă
- suport cabluri torță
- cablu de alimentare 3 m (10 ft)
- cablu de 6,5 m (21 ft) pentru amorsarea arcului electric
- cheie imbus de 3 mm
- cheie imbus de 4 mm
- manual de utilizare

Mai multe informații sunt disponibile pe www.promotech.eu

Căruciorul Rail Bull are un panou de control ușor de utilizat



 **American Welding Society**
Supporting Company Member

Mitglied im **DVS**
DVS – Deutscher Verband für Schweißen
und verwandte Verfahren e.V.

Informațiile pot suferi modificări fără înștiințare în prealabil.



PROMOTECH Sp. z o.o.
ul. Elewatorska 23/1, 15-620 BIAŁYSTOK, POLAND
tel. (+48 85) 678 34 05, fax (+48 85) 662 78 77
marketing@promotech.eu www.promotech.eu